

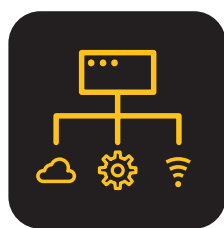
Rozwój złożonych produktów wymaga skutecznej komunikacji

Uzyskaj pożądane wyniki i zapomnij o przeszkodach, które zazwyczaj utrudniały Ci osiągnięcie zamierzonych celów.



Kluczem do szybszego rozwoju produktów jest otwarta, zrozumiała komunikacja między wszystkimi zespołami i uczestnikami projektu. Oparte na chmurze systemy zarządzania danymi produktów (PDM) i zarządzania cyklem życia produktu (PLM) Autodesk mogą pomóc w zapobieganiu pomyłkom, utracie danych i opóźnieniom zwykle powstającym podczas korzystania ze starych metod rozwoju produktów. Dzięki natywnym integracjom z każdym ważniejszym systemem CAD i otwartemu interfejsowi API do integracji z systemami biznesowymi oprogramowanie Autodesk PLM umożliwi wszystkim uczestnikom cyklu życia produktu korzystanie z centralnego źródła rzetelnych informacji.

Trzy obszary, w których oprogramowanie PLM Autodesk zintegrowane z wieloma programami CAD przyspiesza rozwój produktów



01. Zespoły produkcyjne

- Szybszy rozwój produktów dzięki scentralizowanemu zarządzaniu danymi i automatyzacji procesów.
- Funkcje zarządzania danymi w oprogramowaniu CAD działają w narzędziach, które znasz, łączą odizolowane dane, ograniczają utratę informacji oraz zapewniają skonsolidowane zestawienia komponentów.
- Rozwiązanie chmurowe umożliwia dostęp do danych z poziomu przeglądarki w dowolnym czasie i miejscu oraz eliminuje wysokie koszty IT związane z tradycyjnymi systemami PLM.



02. Podejmowanie dynamicznych decyzji

- Podejmowanie lepszych decyzji na wcześniejszym etapie dzięki bieżącej wymianie danych z uczestnikami projektu umożliwia obniżenie kosztów zmian, ograniczenie opóźnień w rozpoczęciu prac, ilości odpadów i ryzyka związanego z naprawami i gwarancjami.
- Znaczna poprawa współpracy dzięki oprogramowaniu Autodesk PLM wiąże się z dokładniejszym śledzeniem zmian, kosztów i zużycia materiałów, usprawnieniem cykli recenzowania, automatyzacją powiadamiania o zadaniach i korzystaniem z pulpitów raportowania.



03. Elastyczne łańcuchy dostaw

- Szybszy i łatwiejszy wgląd oraz kontrola dzięki portalowi dla dostawców, który zapewnia dostęp do możliwych do zidentyfikowania i wybrania projektów na potrzeby tworzenia wycen oraz do kompletnych plików 2D lub 3D pozwalających na dokładniejsze zapoznanie się z wymaganiami dotyczącymi zamówień.
- Efektywniejsza współpraca z zewnętrznymi podmiotami przez bezpośredni dostęp do najnowszych danych projektowych umożliwia przekazywanie poprawek i opinii w czasie rzeczywistym.
- Lepsza identyfikacja preferowanych dostawców w rozszerzonym ekosystemie dzięki aktualnym informacjom oraz zapobieganie problemom z zaopatrzeniem i łańcuchem dostaw.

Nadszedł czas, aby przezwyciężyć przeszkody w procesach rozwoju produktów i taniej dostarczać na rynek możliwie najlepsze wyroby w jak najkrótszym czasie. Dzięki integracji z wieloma programami CAD, funkcjom zarządzania danymi i procesami w chmurze Autodesk PLM nadaje się do tego idealnie.